

Рис.16.24 Чертёж монтажа верхней части ВЧ блока усилителя DVA-300G (DVA-300G3B), выполненного на 4-х лампах G-807 с трансформаторным (бестрансформаторным) питанием.

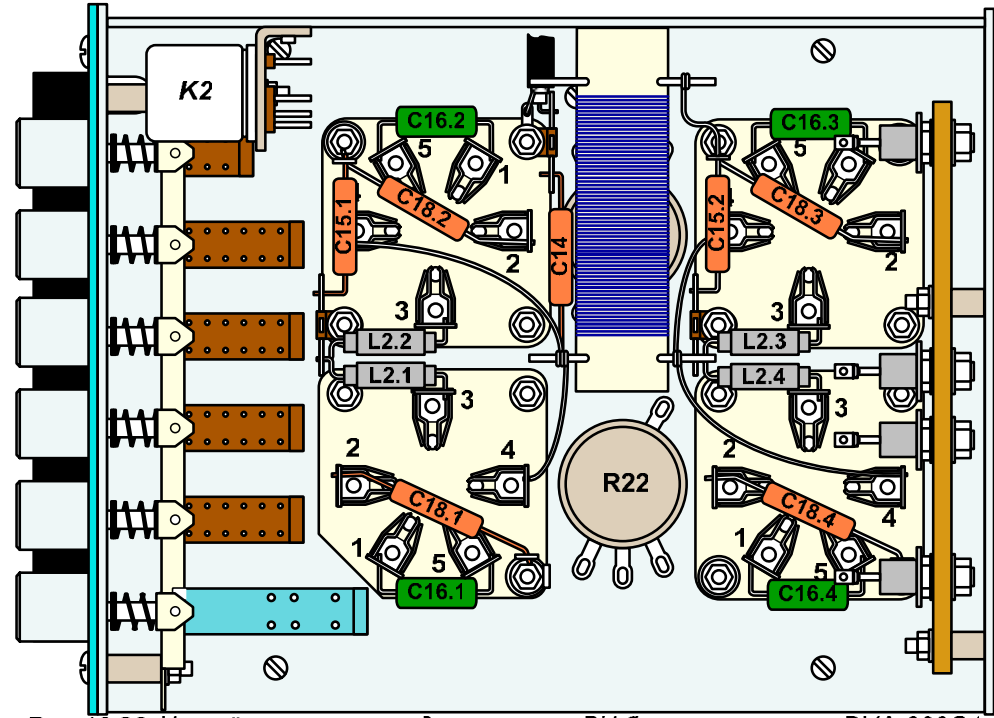


Рис.16.26 Чертёж монтажа подвала шасси ВЧ блока усилителя DVA-300G1 (DVA-300G1B), выполненного на 4-х лампах G-807 по схеме ОС (сетки заземлены по ВЧ, с трансформаторным (бестрансформаторным) питанием анода).

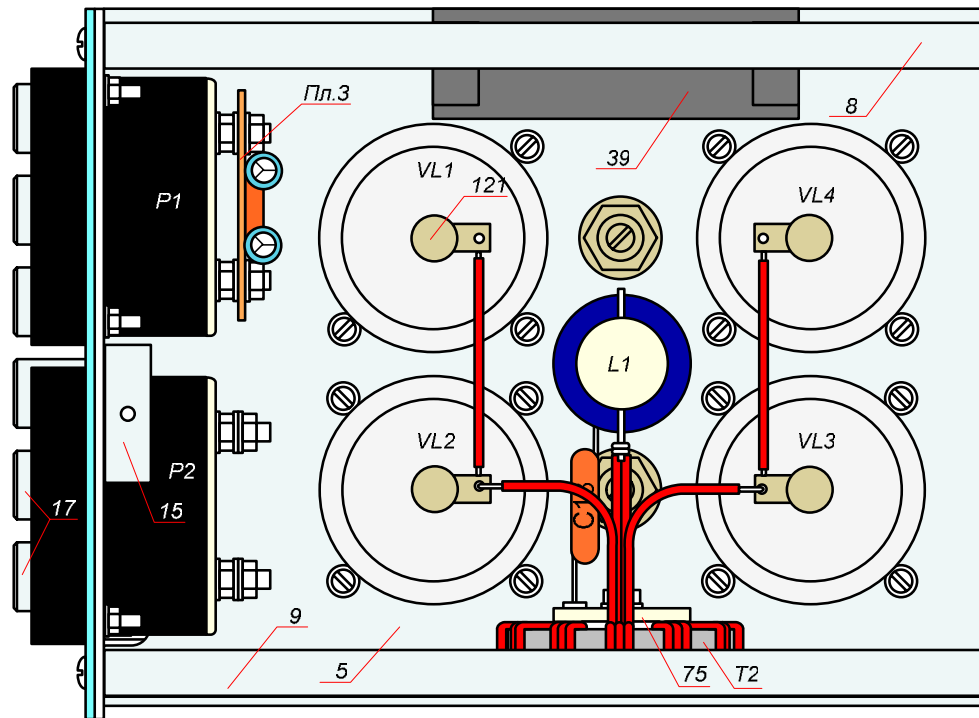


Рис.16.25 Чертёж монтажа верхней части ВЧ блока усилителя DVA-300E3, (DVA-300E3B), собранного на 4-х лампах 6П45С по двухтактной схеме.

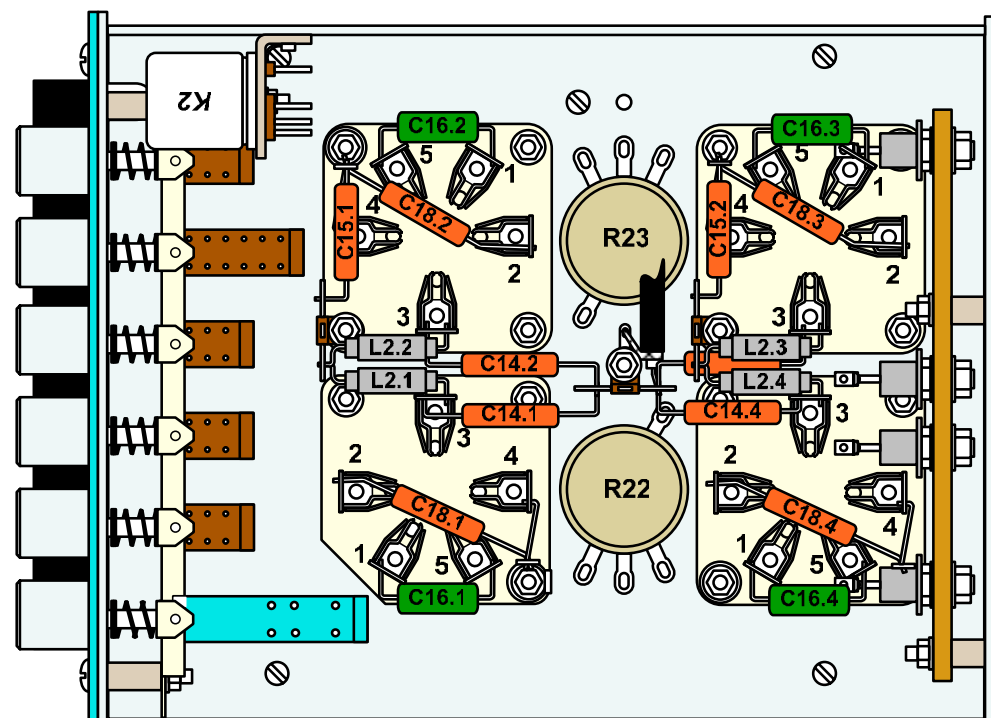


Рис.16.27 Чертёж монтажа подвала шасси ВЧ блока усилителя DVA-300G (DVA-300GB), выполненного на 4-х лампах G-807 по схеме ОК, с трансформаторным (бестрансформаторным) питанием анода.

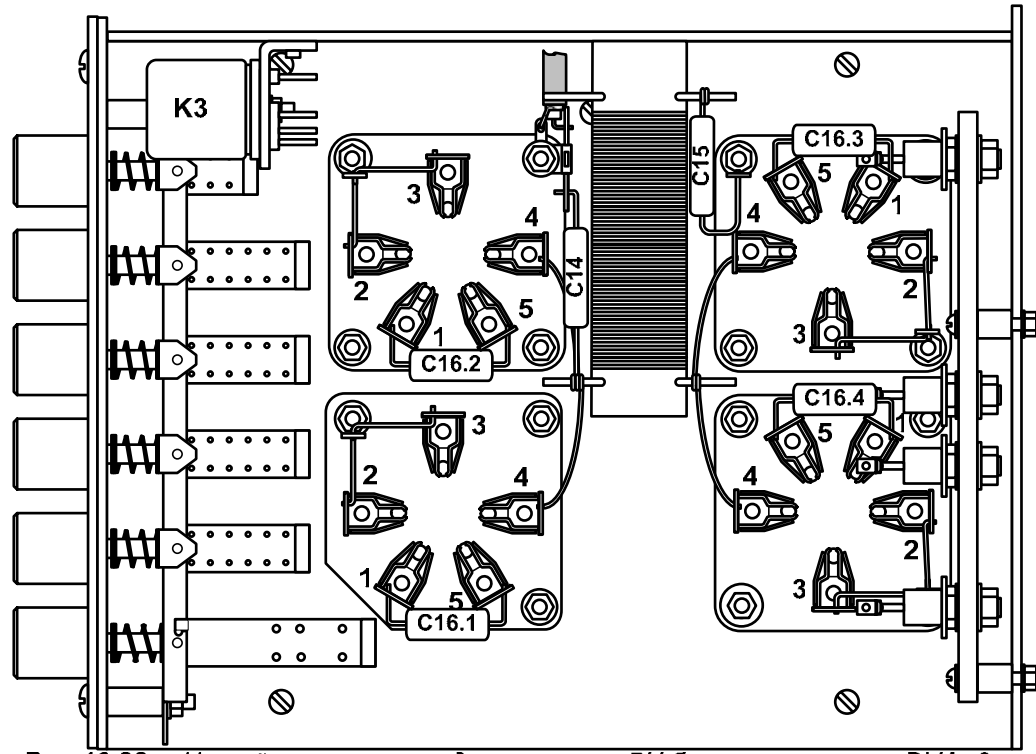


Рис.16.22 Чертёж монтажа подвала шасси ВЧ блока усилителя DVA -3 00G2 (DVA-300G2B), выполненного на 4-х лампах G-807 по схеме ОС с заземленными сетками, с трансформаторным (бестрансформаторным) питанием анода .

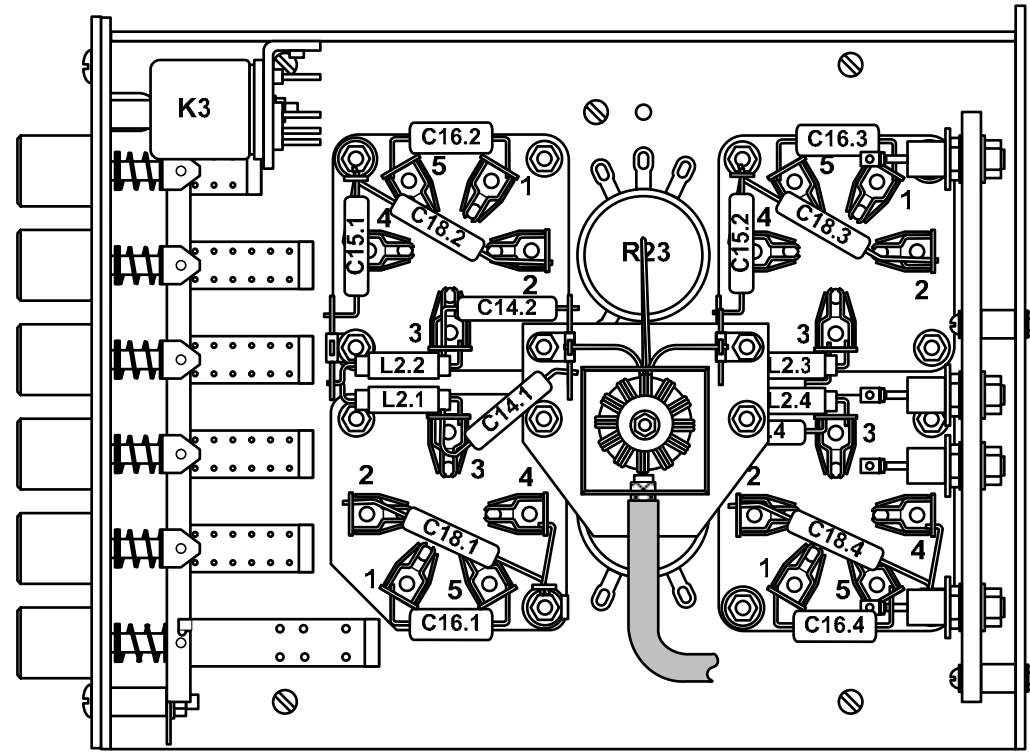


Рис.16.22 Чертёж монтажа подвала шасси ВЧ блока усилителя DVA-300G (DVA-300GB), выполненного на 4-х лампах G-807 по схеме ОК, с трансформаторным (бестрансформаторным) питанием анода.

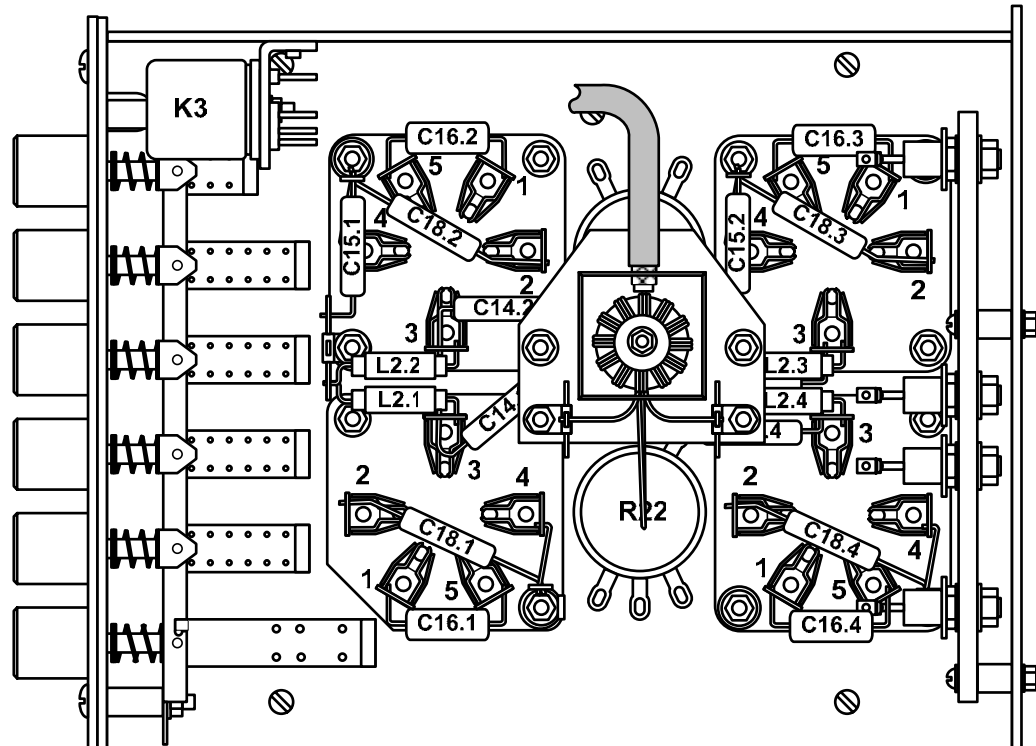


Рис.16.22 Чертёж монтажа подвала шасси ВЧ блока усилителя DVA-300G (DVA-300GB), выполненного на 4-х лампах G-807 по схеме ОК, с трансформаторным (бестрансформаторным) питанием анода.

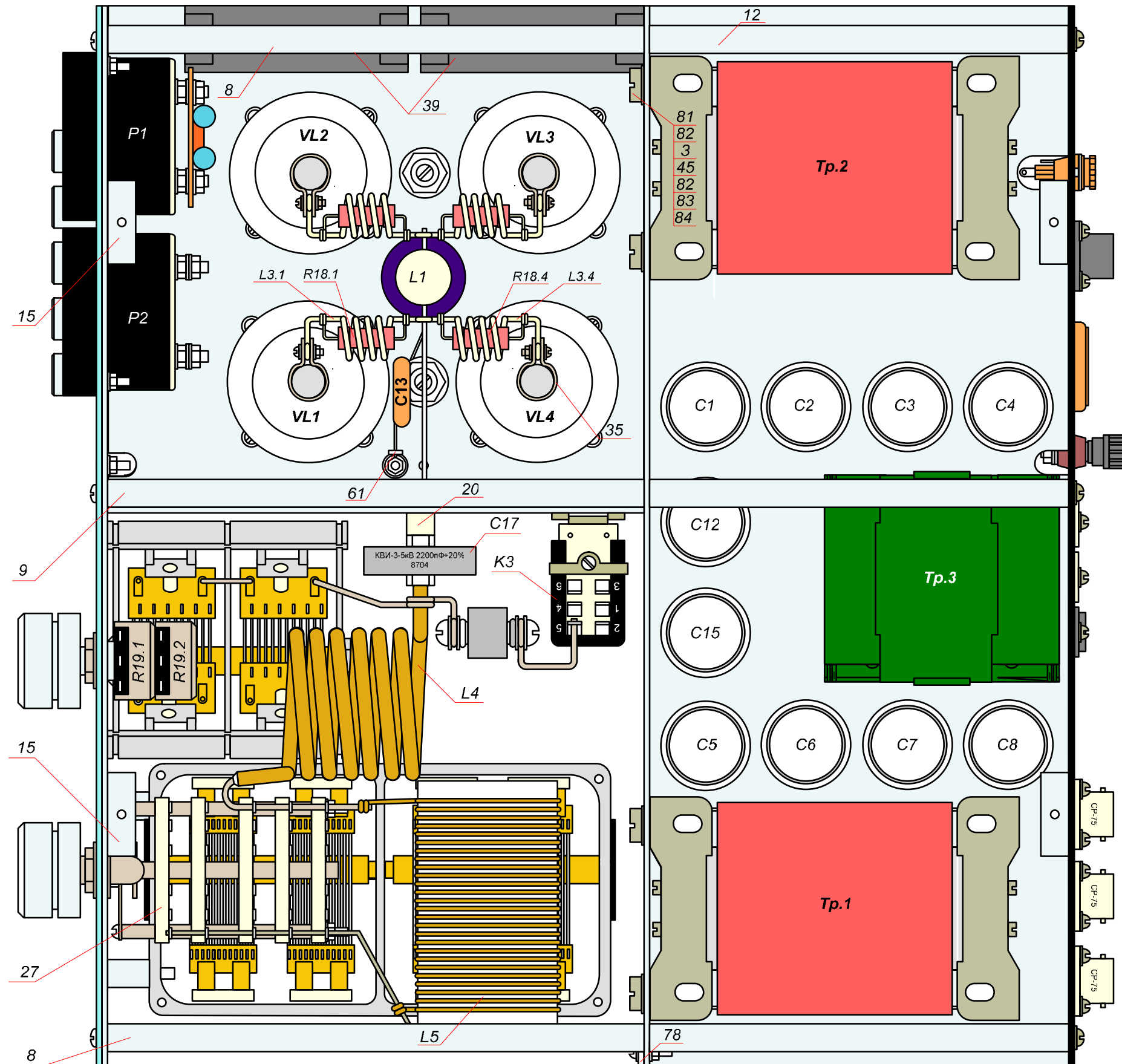


Рис. 15А. Сборочный чертёж усилителя ДВА-300Н. Вид сверху со снятыми верхней и нижней крышками.

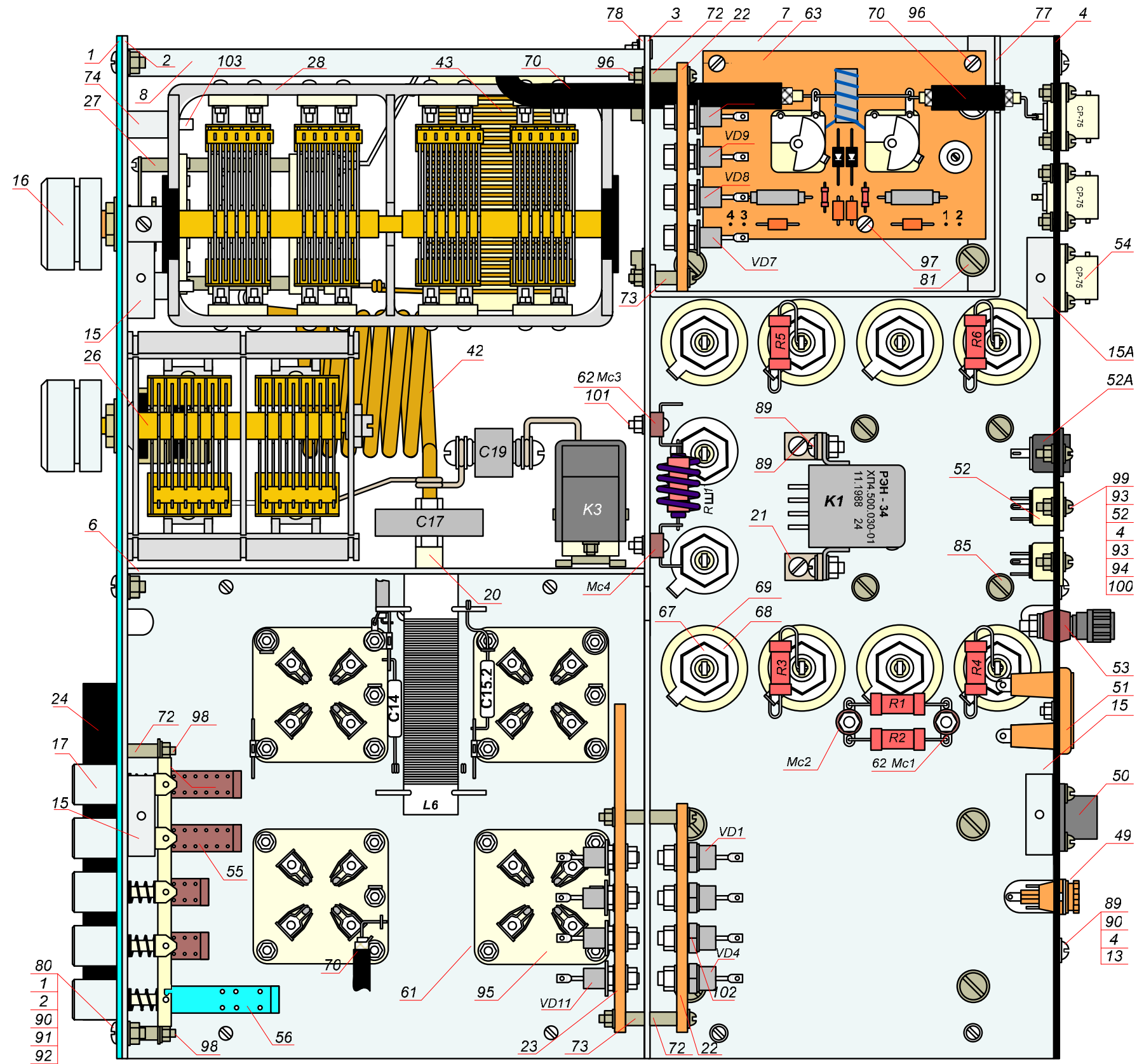


Рис. 16Н. Сборочный чертёж усилителя DVA-300H (на 4-х лампах Г-811). Вид снизу со снятой нижней крышкой. Жгут не показан.

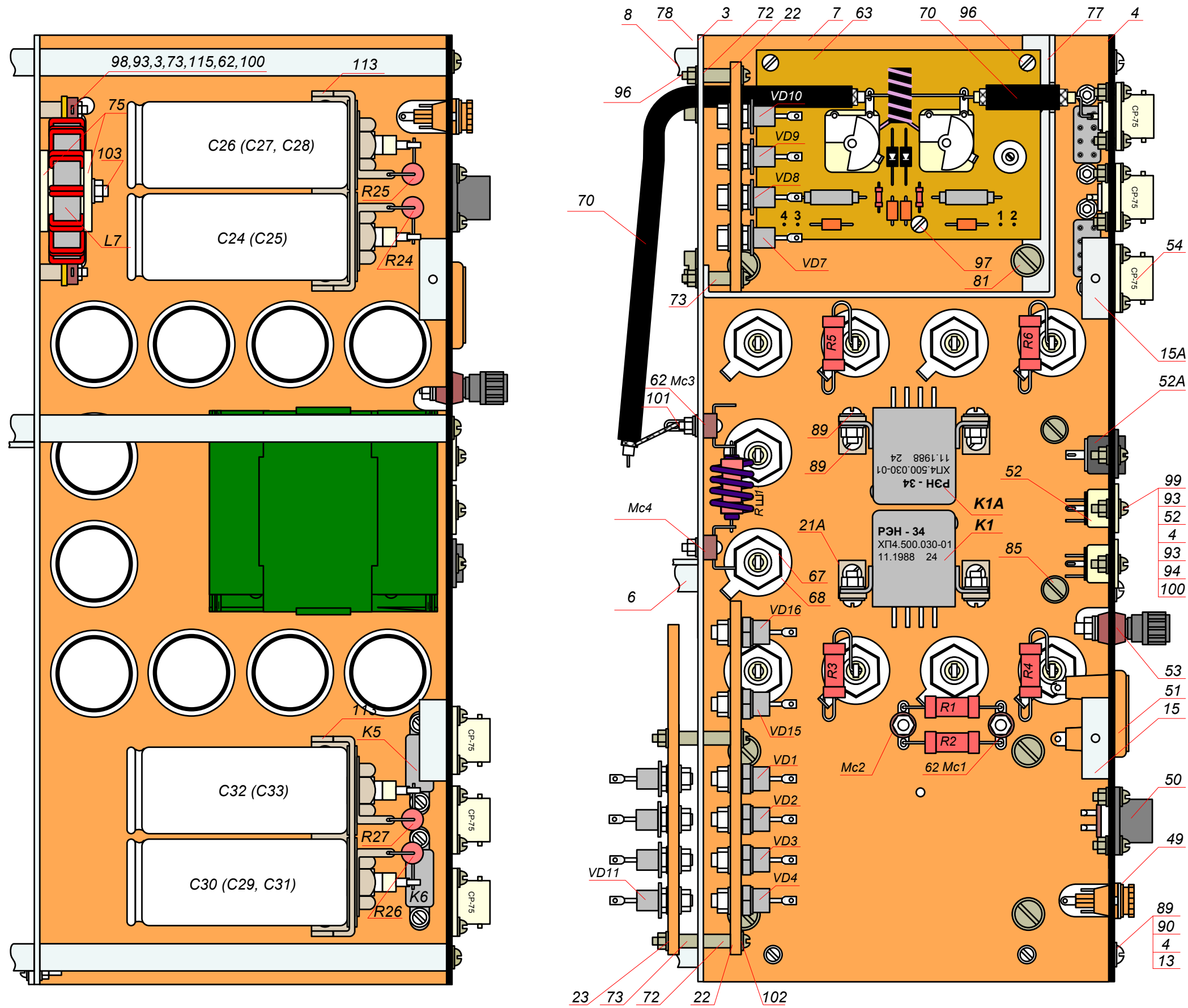


Рис. 16доп.9.

DVA - 300AB

"3-2"

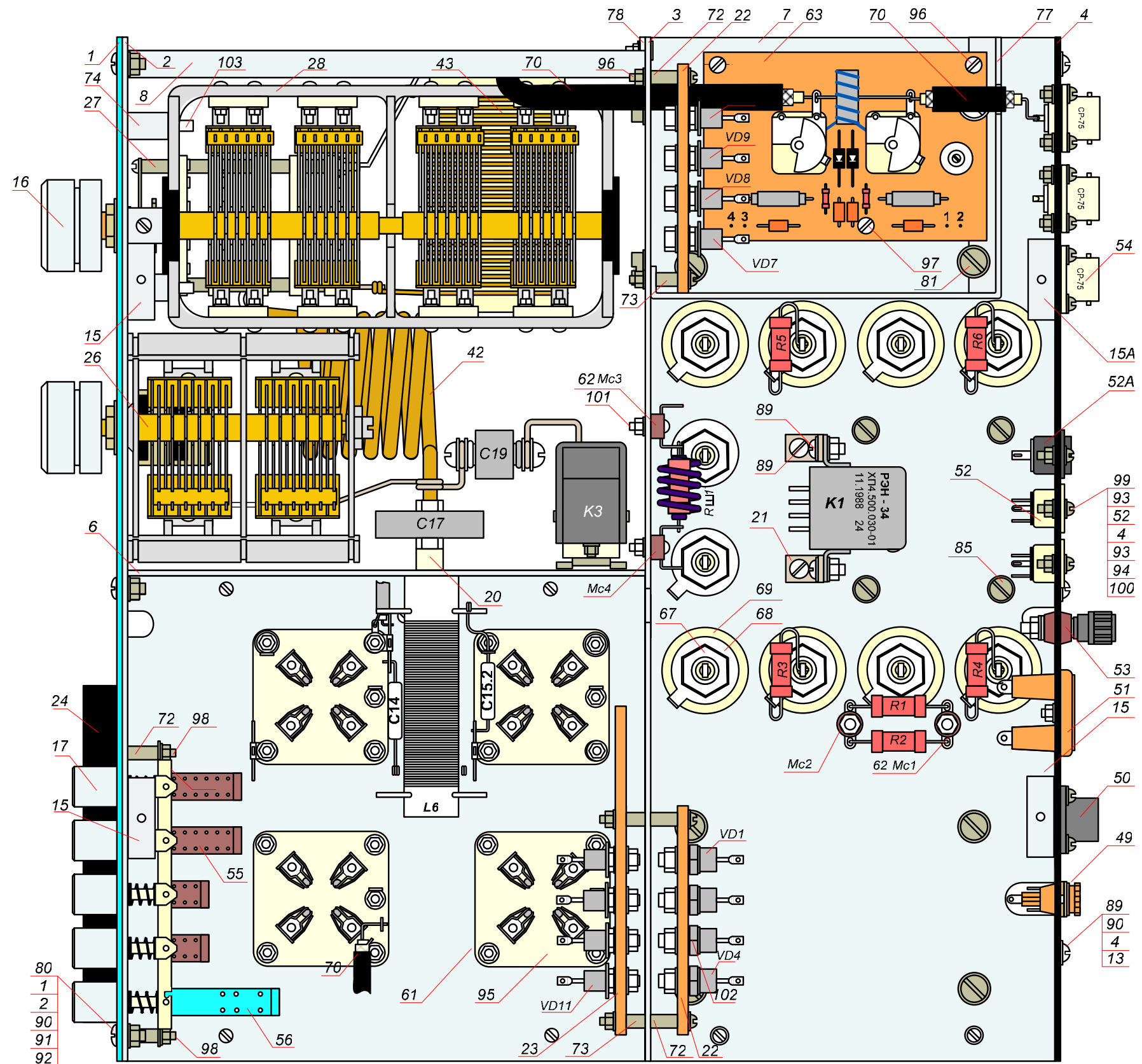


Рис. 16Н. Сборочный чертёж усилителя DVA-300Н (на 4-х лампах Г-811).
 Вид снизу со снятой нижней крышкой. Желт не показан.

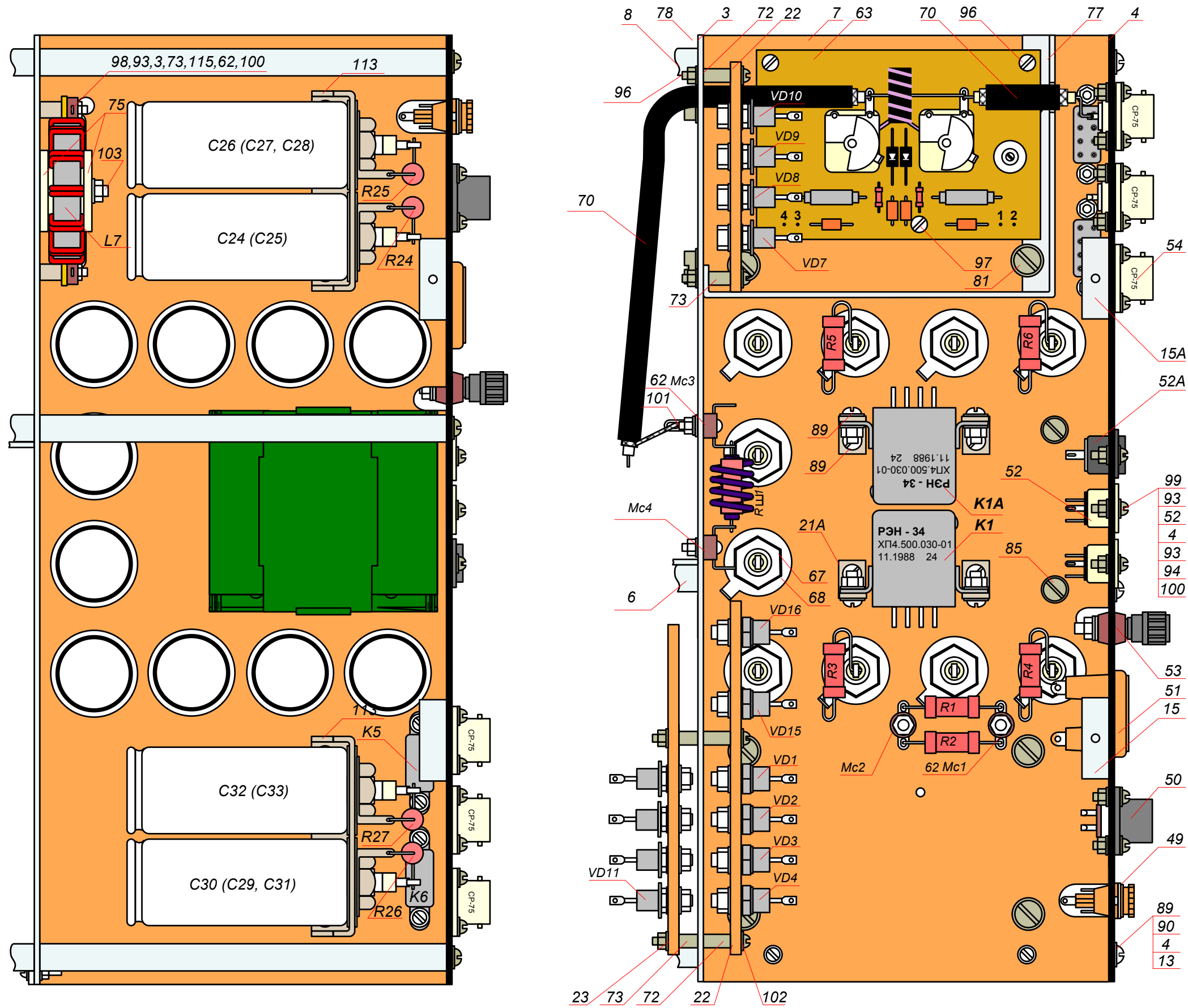


Рис. 16доп.9.

DVA - 300AB

"3-2"

"

"

"

"

"

"

"

"

"

"

"

"

"

"

"